

KD74XX Serie

Röntgenkontrollsystem



Geboren als reiner Detektor für Kontaminationen - erweitert mit neuen Funktionen zwecks höherer Produktqualität - was sich in der Kundenzufriedenheit widerspiegelt.

Röntgenkontrollsystem

Die KD74XX Serie sorgt für Produktsicherheit und garantiert Qualität für den Kunden

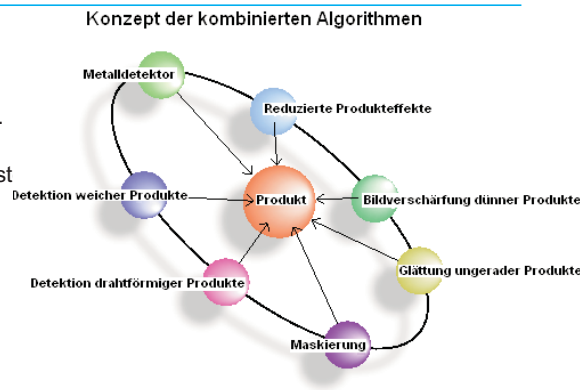


1. Gleichzeitige Produktuntersuchungen bringen Sicherheit und eine schnelle Verarbeitung

Das KD74XX Röntgenkontrollsystem überprüft das korrekte Produktgewicht, Produktanzahl, Bestückung und Form während der ununterbrochenen Kontaminationsdetektion.

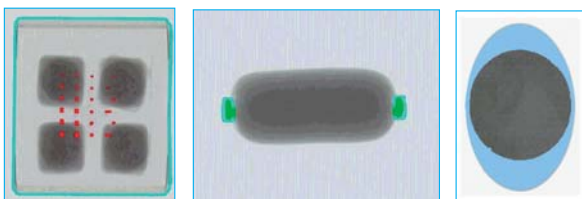
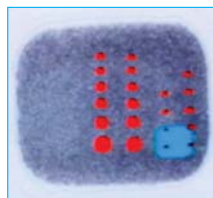
•Hohe Detektionssensitivität ohne Produktverluste

Die einfache Implementierung komplexer Bildverarbeitungstechnik erlaubt eine verlässliche Erkennung von Kontaminationen geringer Dichte von z.B. Knochen und Plastik, genauso wie von Metalldrähten. Das geschieht ohne Verlust durch lange Einstellungszeiten oder etwaig hohe Raten fehlerhafter Ausschleusungen.



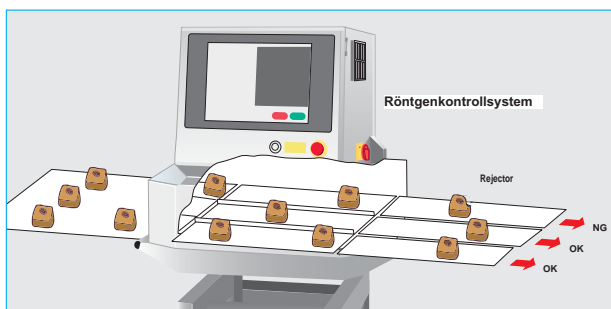
•Maskierung

Diese Funktion eliminiert konstant dicke / dichte Bereiche des untersuchten Bildes, wie z.B. Verpackungen, Clips oder De-Oxidiser-Tüten ohne Beeinträchtigung der Detektionssensitivität im übrigen Produktbereich.



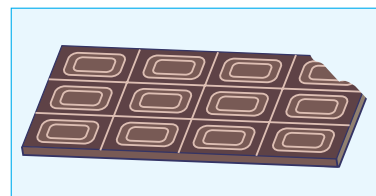
•Multi-Line Inspektion

Einzelne, mehrbahnig zugeführte Produkte können simultan kontrolliert werden. Wird dann ein Produkt als fehlerhaft evaluiert, schleust das System auch nur dieses eine Produkt auf der entsprechenden Linie aus.



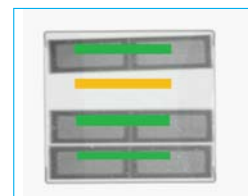
•Formerkennung

Die Form eines jeden Produktes wird hinsichtlich "Soll-Form", untersucht und so eine gleichmäßige Produktion gewährleistet.



•Methode zur Erkennung von "Fehl-Produkten"

Wenn konventionelle gravimetrische Waagen nicht benutzt werden können um das korrekte Produktgewicht zu bestimmen, kommt die "Fehl-Produkt-Erkennung" zum Einsatz.



Das Vorhandensein kompletter Produkte wird mittels Überprüfung der Dichte innerhalb der Verpackung sichergestellt.

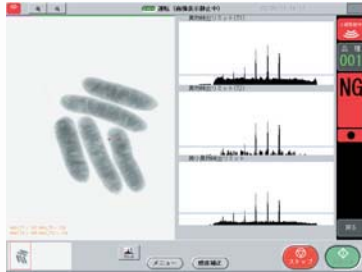
•Gewichtsmessung

Ermöglicht zusätzlich über- und untergewichtige Produkte mittels hochentwickeltem Algorithmus zu detektieren.

2. Einfache Bedienung und Wartung bringt lange Laufzeiten

●Projektierungs-Monitor

Parallele Bildschirmausgabe von Röntgenbild und Anzeige des Produkteffektes zwecks komfortabler Bedienung.



- 15" Hoch auflösender Touch Screen
- Grafische Einstellung
- 20 + Algorithmen

●Schnell lösbares Transportband

Einfache Bandlösbarkeit ermöglicht schnelle Reinigung wie auch wieder die Befestigung und Ausrichtung.

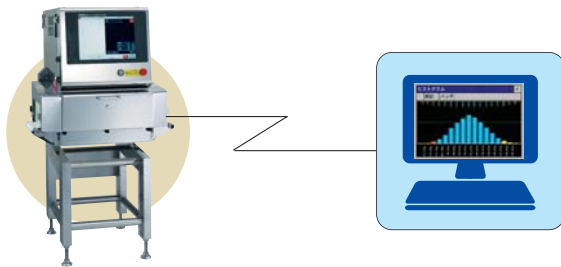


- keine Werkzeuge
- 1 Minute
- sicher
- simpel

3. Nahtloser Informationstransfer und Datenaufzeichnung

●Ethernet *1

Einsatz industrieller Standard Ethernet Kommunikation zur Übertragung von "live" Produktionsdaten und Berichten, genauso wie auch Hochladen und Erneuern von Produktdaten.



●USB-Schnittstelle *1

USB-Schnittstelle (Option) bietet die Möglichkeit der Datensammlung auf Memory-Sticks, OHNE Netzwerk.



USB Memory-Stick / Speicher

*1: Nur bei der KD74 Serie.

4. Auswahl von Modellen für individuelle Applikationen

Form	typische Anwendung	Eigenschaften	passendes System
verpackt	großer Mehl sack / Fleischblock	Untersuchungsbereich Max. Breite : 690 mm Max. Höhe : 250 mm Max. 50 kg	KD7337AW
	Handelspackung / Fertiggericht	Untersuchungsbereich Max. Breite : 390 mm Max. Höhe : 150 mm Kompakt HighSpeed Flachbett-Transportband	KD7416AW
unverpackt	frisches Hühnerfilet / Fleischbratling	Untersuchungsbereich Max. Breite : 240 mm Max. Höhe : 150 mm Kompakt HighSpeed	KD7416ACW
Bulkware	Getreide und Meeresfrüchte	Untersuchungsbereich Max. Breite : 240 mm Max. Höhe : 50 mm Mit Trichter und Flachbett-Transportband	KD7416ABW
Flüssigkeiten	Suppen / pumpbare Ware	Untersuchungsdurchlass Ø 2" und 3" verfügbar Rohrleitungs-Format mit integriertem Reject-Ventil	KD7481AW

Röntgenkontrollsystem

Sicherheits-Design

Die Priorität liegt auf der Verhinderung unnötigen Austritts von Röntgenstrahlung, denn die Bediener-sicherheit steht im Vordergrund.

ANRITSU Sicherheits-Einrichtung

Not-Aus Schalter

Durch Betätigung wird die Spannungsversorgung unterbrochen, die rotierenden Teile und die Aussendung von Strahlung komplett gestoppt.

Schlüsselschalter Strahlung-An/Aus

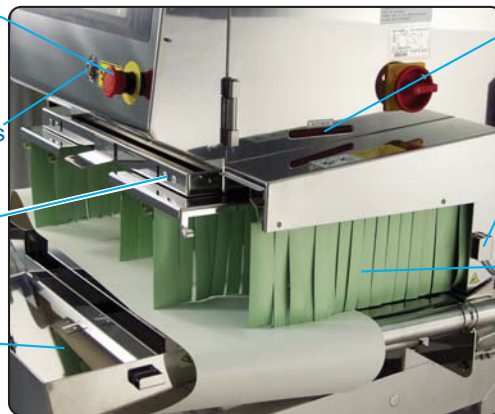
In Stellung "Aus" wird die Röntgenstrahlung komplett unterbunden.

Sensor (Auf/Zu) an Klappe vor Transportband

Keine Röntgenstrahlung bei geöffneter Klappe!

Transportband-Klappe

Nur mit dem Schlüssel "Strahlung-An/Aus" kann die vor Röntgenstrahlen schützende Klappe des Transportbandes geöffnet werden: doppelte Sicherheit!



Leuchte signalisiert Strahlung

Eingeschaltete Lampe zeigt an, dass Röntgenstrahlung generiert wird.

Hand-Erkennung

Bei Unterbrechung der Lichtschranke für eine bestimmte Zeit wird die Aussendung von Röntgenstrahlung gestoppt.

Strahlenschutzvorhänge

Die Vorhänge schützen vor Röntgenstrahlen. Bei unverpackten Produkten müssen die Bleivorhänge demontiert und statt dessen beidseitig Tunnel aus Edelstahl angebracht werden.

Sicherheits-Management

Das Röntgensystem wurde für eine größtmögliche Sicherheit des Bedieners konstruiert. Um diesen Sicherheitsstand aufrecht erhalten, sollte Folgendes beachtet werden.

1. Periodische Messung der Strahlung am System und Speicherung der Ergebnisse

3. Zusätzliche Sicherheitsmaßnahmen

Abhängig von der Form, Gewicht und Verpackung des Produktes kann es erforderlich sein, am Eingang und Ausgang des Röntgensystems an Stelle der Vorhänge Tunnel zu verwenden.

2. Verwaltung der Bedienerzeiten

4. Nicht auseinandernehmen oder verändern

NIEMALS darf das Röntgenkontrollsystem unauthorisiert demontiert oder modifiziert werden (gesamte Einheit, Vorhänge, Sicherheitsklappen, Sicherheitsverriegelungen, etc.). Andernfalls ist der komplette Strahlenschutz nicht länger in Funktion.

Strahlenschutzrelevante Aspekte

(1) Sicherheit für die überprüften/geröngten Produkte

- Die WHO hat 1980 festgestellt, dass in mit 10kGy oder weniger bestrahlten Nahrungsmitteln keine toxischen Stoffe nachweisbar sind, keine Nährstoffe verloren gingen und auch aus microbiologischer Sicht keine Belastungen nachweisbar sind..
- Das zu prüfende Produkt erhält bei unserem Röntgensystem eine maximale Strahlendosis von 0.001 Gy oder weniger, welche deutlich niedriger ist als der ausgewiesene Standardwert der WHO.
- Sollte während der Röntgenkontrolle das Band anhalten, wird sofort die Röntgenstrahlung abgeschaltet, um die Strahlendosis des sich auf dem Band befindlichen Produktes auf 0.1 Gy oder weniger zu beschränken.

(2) Sicherheit für die Menschen (Bediener)

- Jederzeit Strahlung ausgesetzt: Wir erhalten bis zu ca. 1100 µSv natürliche Strahlung pro Jahr und im Fall von ärztlichen Röntgenuntersuchungen 300 µSv in nur einem einzigen kurzen Augenblick. (Die Einheit µSv [micro Sievert] bezeichnet den Röntgenstrahlungswert.)
- Der Strahlungsdurchlasswert unseres Röntgensystems beträgt 1 µSv/Std. oder weniger (1.3 mSv/3 Monate oder weniger)

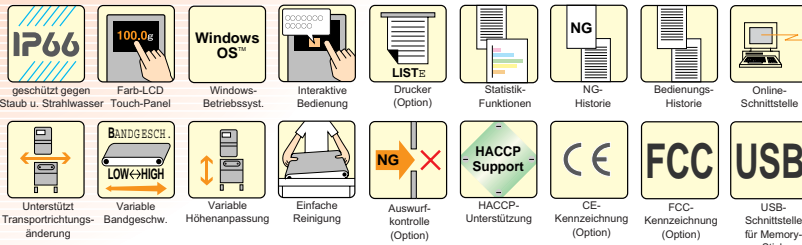
Hinweis: 3 Monate = 13 Wochen (52 Wochen ist ein Jahr)

1 µSv/h x 10 Stunden x 5 Tage x 13 Wochen = 0.65 mSv/3 Monate

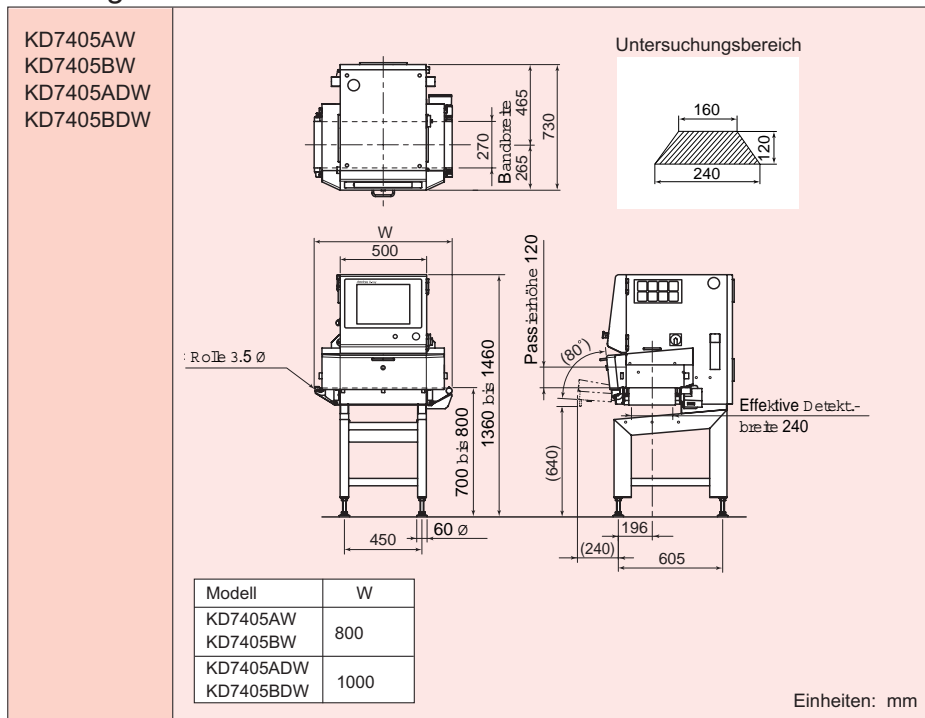
Röntgenkontrollsystem KD7405AW / KD7405BW

Edelstahldraht mit 0.2 mm Durchmesser x 2-mm Länge ist detektierbar. Kontaminationen in Einzelpackungen und auch in großen Produkten (bis zu 120-mm Passierhöhe) können mit hoher Sensitivität detektiert werden.

Siehe Seite 4 für sichere Bedienung.



Maßangaben



Spezifikationen

Modell	KD7405AW / KD7405ADW	KD7405BW / KD7405BDW
Detektionssensitivität ^{Hinweis 1}	Fe- und SUS-Kugeln 0.3 mm Ø, SUS-Draht 0.2 mm Ø x 2 mm lang	
Röntgenausgangsleistung	Max. 60 kV, 210 W (variable(r) Spannung und Strom)	Max. 80 kV, 210 W (variable(r) Spannung und Strom)
Sicherheit	Röntgenstrahlungsausritt: Max. 1 µ Sv/ h oder weniger, bei Verwendung aller Sicherheitseinrichtungen	
Display	15" Farb-TFT LCD (ein gemeinsamer Monitor für Röntgenbilddarstellung und Bedienung)	
Bedienungsmethode	Touch-Panel (berührungsempfindlicher Schirm)	
Produktgröße ^{Hinweis 2}	Max. Breite: 240 mm, Max. Höhe: 120 mm	
Bandbreite	270 mm	
Maskierungs-Funktion	Standardausstattung	
Vollständigkeitsprüfung (Fehl-Produkt)	Standardausstattung	
Clip-Check-Funktion	Standardausstattung	
Produkt-Speicher	Max. 100 Produkte	
Bandgeschwindigkeit	5 bis 90 m/ min (variable Geschwindigkeit - abhängig von Produktnummer)	
Max. Produktgewicht ^{Hinweis 3}	5 kg (2 kg wenn Bandgeschwindigkeit 60 m/ min übersteigt), [Option: 10 kg bei 5 bis 40 m/ min]	
Netzversorgung	200 bis 240 Vac ±10%, einphasig, 50/60 Hz, 1 kVA, Anlaufstrom 80 A (typ.) (5 ms oder weniger)	
Gewicht	230 kg	
Umgebungsbedingungen	Temperatur 0° bis 35°C (0° bis 40°C mit optionaler Klimaanlage), relative Feuchtigkeit 30% bis 85%, keine Kondensation	
Schutzklasse	IP66 (von unten bis einschl. Transportbandeinheit), IP42 (für restliche Teile), Klick-System zur Transportbandmontage/-demontage	
Material (Gehäuse)	Edelstahl nach DIN X5CrNi1810 (SUS304)	

Hinweis 1: Die Sensitivität hängt von den physikalischen Eigenschaften des jeweiligen Produktes (Inhalt und Form) und den Umgebungsbedingungen ab.
Hinweis 2: Möglicherweise ist in Abhängigkeit von der Produktlänge und dem Produktgewicht eine Haube bei der Einlass- und Auslassöffnung erforderlich.
Hinweis 3: Summe aller auf dem Transportband befindlichen Produkte zusammen.

Röntgenkontrollsystem KD7416AW / KD7416BW

Kontaminationen in großen und breiten Produkten sowie in Bulkware können detektiert werden.

Siehe Seite 4 für sichere Bedienung.

IP66 geschützt gegen Staub u. Strahlwasser	1000.0s Farb-LCD Touch-Panel	Windows OS™ Windows-Betriebssystem	Interaktive Bedienung	LISTE Drucker (Option)	Statistik-Funktionen	NG NG-Historie	Bedienungs-Historie	Online-Schnittstelle
Unterstützt Transportrichtungsänderung	Variable Bandgeschw. LOW↔HIGH	Variable Höhenanpassung	Einfache Reinigung	NG Auswurfkontrolle (Option)	HACCP-Support HACCP-Unterstützung	CE CE-Kennzeichnung (Option)	FCC FCC-Kennzeichnung (Option)	USB USB-Schnittstelle für Memory-Stick



KD7416AW

Maßangaben

KD7416AW
KD7416BW
KD7416ADW
KD7416BDW

Untersuchungsbereich

Effektive Detekt-breite 390

Modell	W
KD7416AW KD7416BW	800
KD7416ADW KD7416BDW	1000

Einheiten: mm

Spezifikationen

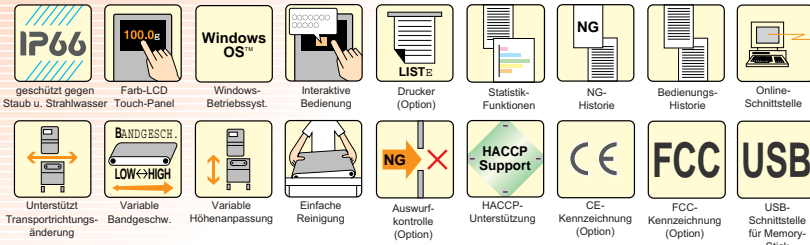
Modell	KD7416AW / KD7416ADW	KD7416BW / KD7416BDW
Detektionssensitivität ^{Hinweis 1}	Fe- und SUS-Kugeln 0.3 mm Ø, SUS-Draht 0.2 mm Ø x 2 mm lang	
Röntgenausgangsleistung	Max. 60 kV, 210 W (variable(r) Spannung und Strom)	Max. 80 kV, 210 W (variable(r) Spannung und Strom)
Sicherheit	Röntgenstrahlungsausstritt: Max. 1 µ Sv/ h oder weniger, bei Verwendung aller Sicherheitseinrichtungen	
Display	15" Farb-TFT LCD (ein gemeinsamer Monitor für Röntgenbildarstellung und Bedienung)	
Bedienungsmethode	Touch-Panel (berührungsempfindlicher Schirm)	
Produktgröße ^{Hinweis 2}	Max. Breite: 390 mm, Max. Höhe: 150 mm	
Bandbreite	420 mm	
Maskierungs-Funktion	Standardausstattung	
Vollständigkeitsprüfung ^(Fehl-Produkt)	Standardausstattung	
Clip-Check-Funktion	Standardausstattung	
Produkt-Speicher	Max. 100 Produkte	
Bandgeschwindigkeit	5 bis 60 m/ min (variable Geschwindigkeit - abhängig von Produktnummer)	
Max. Produktgewicht ^{Hinweis 3}	5 kg [Option: 10 kg bei 5 bis 40 m/ min]	
Netzversorgung	200 bis 240 Vac ±10%, einphasig, 50/60 Hz, 1 kVA, Anlaufstrom 80 A (typ.) (5 ms oder weniger)	
Gewicht	290 kg	
Umgebungsbedingungen	Temperatur 0° bis 35°C (0° bis 40°C mit optionaler Klimaanlage), relative Feuchtigkeit 30% bis 85%, keine Kondensation	
Schutzklasse	IP66 (von unten bis einschl. Transportbandeinheit), IP42 (für restliche Teile), Klick-System zur Transportbandmontage/-demontage	
Material (Gehäuse)	Edelstahl nach DIN X5CrNi1810 (SUS304)	

Hinweis 1: Die Sensitivität hängt von den physikalischen Eigenschaften des jeweiligen Produktes (Inhalt und Form) und den Umgebungsbedingungen ab.
 Hinweis 2: Möglicherweise ist in Abhängigkeit von der Produktlänge und dem Produktgewicht eine Haube bei der Einlass- und Auslassöffnung erforderlich.
 Hinweis 3: Summe aller auf dem Transportband befindlichen Produkte zusammen.

X-ray Inspection System KD7417BW

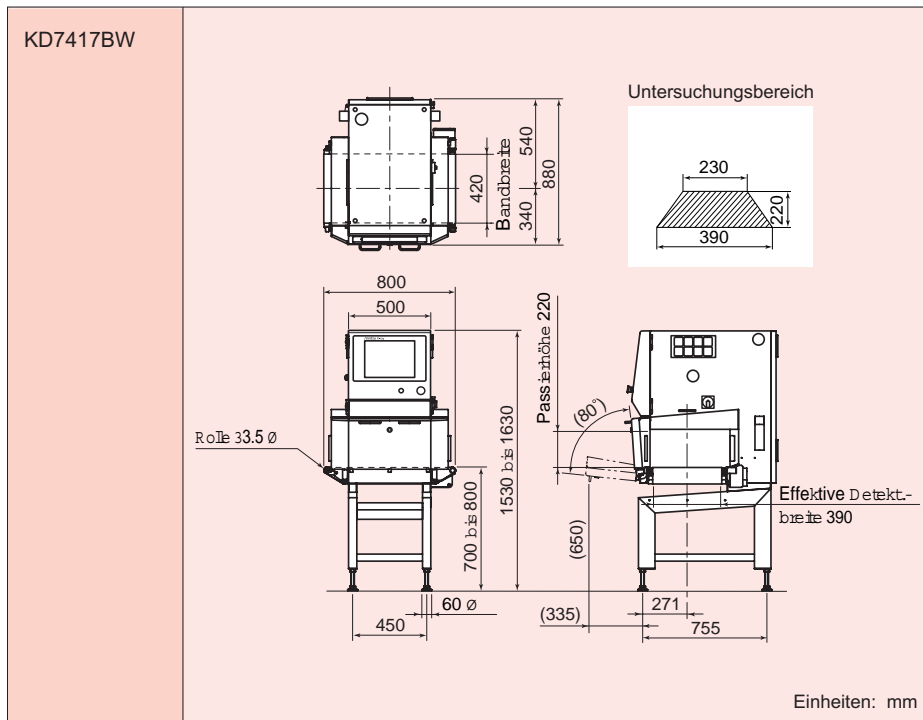
Kontaminationen in großen und breiten Produkten sowie in Bulkware können detektiert werden.

See page 4 for safer operation.



KD7417BW

Maßangaben



Spezifikationen

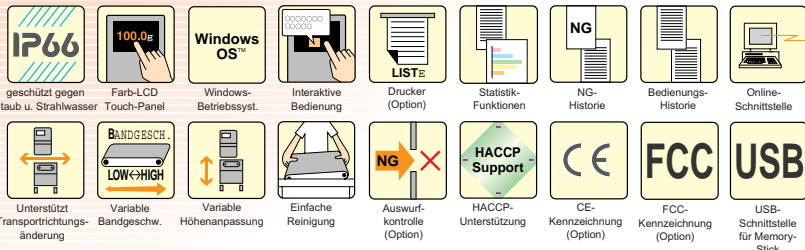
Modell	KD7417BW
Detektionssensitivität ^{Hinweis 1}	Fe- und SUS-Kugeln 0.3 mm Ø, SUS-Draht 0.2 mm Ø x 2 mm lang
Röntgenausgangsleistung	Max. 80 kV, 210 W (variable(r) Spannung und Strom)
Sicherheit	Röntgenstrahlungsausstritt: Max. 1 µ Sv/ h oder weniger, bei Verwendung aller Sicherheitseinrichtungen
Display	15" Farb-TFT LCD (ein gemeinsamer Monitor für Röntgenbilddarstellung und Bedienung)
Bedienungsmethode	Touch-Panel (berührungsempfindlicher Schirm)
Produktgröße ^{Hinweis 2}	Max. Breite: 390 mm, Max. Höhe: 220 mm
Bandbreite	420 mm
Maskierungs-Funktion	Standardausstattung
Vollständigkeitsprüfung ^(Fehl-Produkt)	Standardausstattung
Clip-Check-Funktion	Standardausstattung
Produkt-Speicher	Max. 100 Produkte
Bandgeschwindigkeit	5 bis 40 m/ min (variable Geschwindigkeit - abhängig von Produktnummer)
Max. Produktgewicht ^{Hinweis 3}	10 kg
Netzversorgung	200 bis 240 Vac ±10%, einphasig, 50/60 Hz, 1 kVA, Anlaufstrom 80 A (typ.) (5 ms oder weniger)
Gewicht	300 kg
Umgebungsbedingungen	Temperatur 0° bis 35°C (0° bis 40°C mit optionaler Klimaanlage), relative Feuchtigkeit 30% bis 85%, keine Kondensation
Schutzklasse	IP66 (von unten bis einschl. Transportbandeinheit), IP42 (für restliche Teile), Klick-System zur Transportbandmontage/-demontage
Material (Gehäuse)	Edelstahl nach DIN X5CrNi1810 (SUS304)

Hinweis 1: Die Sensitivität hängt von den physikalischen Eigenschaften des jeweiligen Produktes (Inhalt und Form) und den Umgebungsbedingungen ab.
Hinweis 2: Möglicherweise ist in Abhängigkeit von der Produktlänge und dem Produktgewicht eine Haube bei der Einlass- und Auslassöffnung erforderlich.
Hinweis 3: Summe aller auf dem Transportband befindlichen Produkte zusammen.

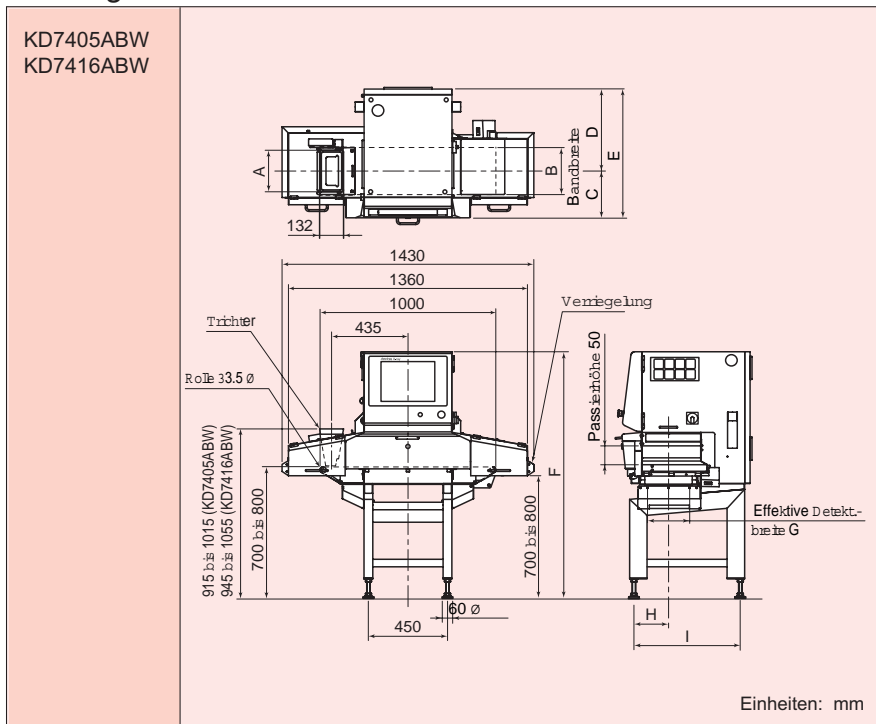
Röntgenkontrollsystem KD7405ABW/KD7416ABW

Mit den KD7405ABW/KD7416ABW Systemen (ohne Bleivorhänge) werden Kontaminationen in unverpackten Bulkprodukten (Bulkware), wie z.B. Fleisch, Fisch, Getreide, etc. detektiert.

Siehe Seite 4 für sichere Bedienung.



Maßangaben



Der Chute-Rejector stellt eine Option dar.

	KD7405ABW	KD7416ABW
A	232	382
B	270	420
C	265	340
D	465	540
E	730	880
F	1360 to 1460	1530 to 1630
G	240	390
H	196	271
I	605	755

Spezifikationen

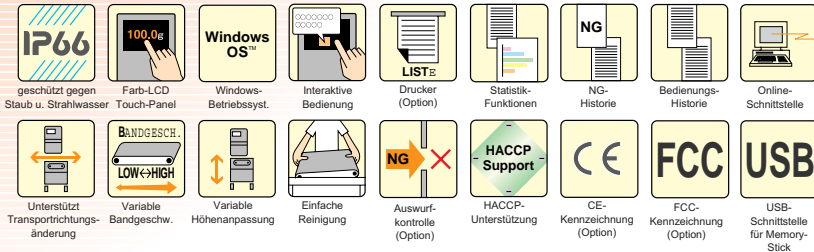
Modell	KD7405ABW / KD7416ABW
Detektionssensitivität ^{Hinweis 1}	Fe- und SUS-Kugeln 0.3 mm Ø, SUS-Draht 0.2 mm Ø x 2 mm lang
Röntgenausgangsleistung	Max. 60 kV, 210 W (variable(r) Spannung und Strom)
Sicherheit	Röntgenstrahlungsausstritt: Max. 1 µ Sv/ h oder weniger, bei Verwendung aller Sicherheitseinrichtungen
Display	15" Farb-TFT LCD (ein gemeinsamer Monitor für Röntgenbildarstellung und Bedienung)
Bedienungsmethode	Touch-Panel (berührungsempfindlicher Schirm)
Produktgröße ^{Hinweis 2}	Max. Breite: 240 mm, Max. Höhe: 50 mm
Bandbreite	270 mm
Maskierungs-Funktion	Standardausstattung
Vollständigkeitsprüfung (Fehl-Prod.)	Standardausstattung
Clip-Check-Funktion	Standardausstattung
Produkt-Speicher	Max. 100 Produkte
Bandgeschwindigkeit	5 bis 60 m/ min (variable Geschwindigkeit - abhängig von Produktnummer)
Max. Produktgewicht ^{Hinweis 3}	5 kg
Netzversorgung	200 bis 240 Vac ±10%, einphasig, 50/60 Hz, 1 kVA, Anlaufstrom 80 A (typ.) (5 ms oder weniger)
Gewicht	270 kg
Umgebungsbedingungen	Temperatur 0° bis 35°C (0° bis 40°C mit optionaler Klimaanlage), relative Feuchtigkeit 30% bis 85%, keine Kondensation
Schutzklasse	IP66 (von unten bis einschl. Transportbandeinheit), IP42 (für restliche Teile), Klick-System zur Transportbandmontage/-demontage
Material (Gehäuse)	Edelstahl nach DIN X5CrNi1810 (SUS304)

Hinweis 1: Die Sensitivität hängt von den physikalischen Eigenschaften des jeweiligen Produktes (Inhalt und Form) und den Umgebungsbedingungen ab.
 Hinweis 2: Möglicherweise ist in Abhängigkeit von der Produktlänge und dem Produktgewicht eine Haube bei der Einlass- und Auslassöffnung erforderlich.
 Hinweis 3: Summe aller auf dem Transportband befindlichen Produkte zusammen.

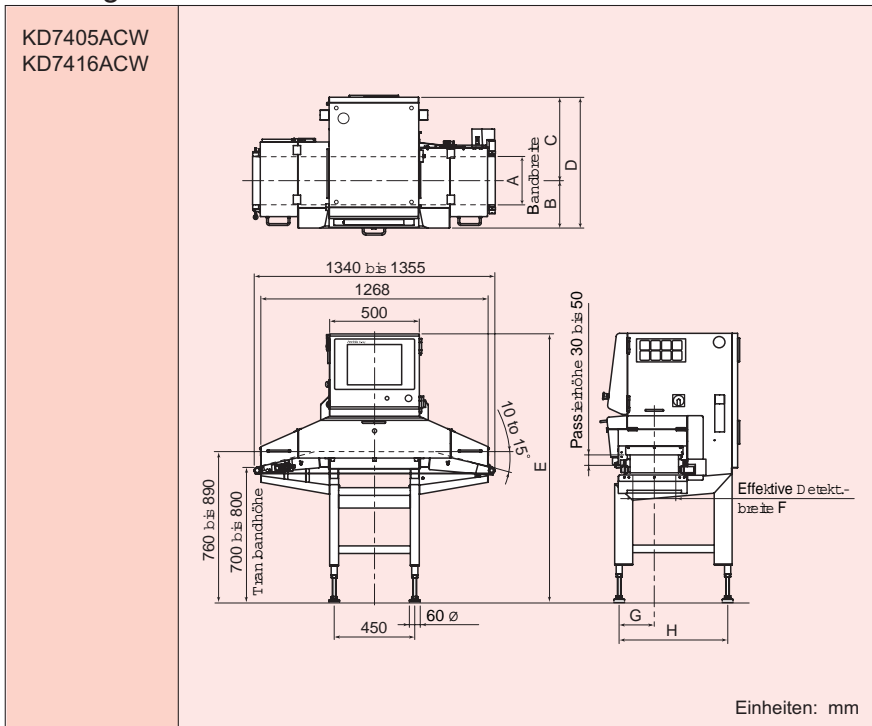
Röntgenkontrollsystem KD7405ACW/KD7416ACW

Die KD7405ACW / KD7416ACW Einheiten (ohne Bleivorhänge) sind für die Kontaminationsdetektion in leichten unverpackten Produkten und auch in schmalen Beuteln gedacht.

Siehe Seite 4 für sichere Bedienung.



Maßangaben



Der Shuttle-Rejector stellt eine Option dar.

	KD7405ACW	KD7416ACW
A	230	420
B	265	340
C	465	540
D	730	880
E	1420 to 1550	1590 to 1720
F	240	390
G	196	271
H	605	755

Spezifikationen

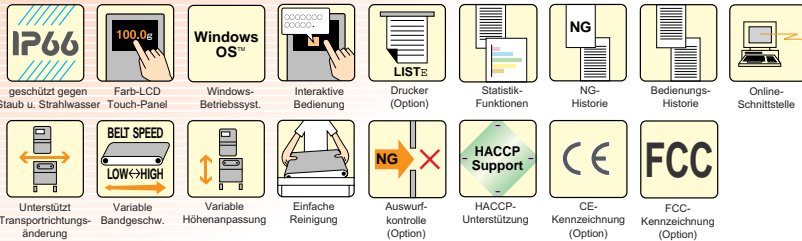
Modell	KD7405ACW / KD7416ACW
Detektionssensitivität ^{Hinweis 1}	Fe- und SUS-Kugeln 0.3 mm Ø, SUS-Draht 0.2 mm Ø x 2 mm lang
Röntgenausgangsleistung	Max. 60 kV, 210 W (variable(r) Spannung und Strom)
Sicherheit	Röntgenstrahlungsausstritt: Max. 1 µ Sv/h oder weniger, bei Verwendung aller Sicherheitseinrichtungen
Display	15" Farb-TFT LCD (ein gemeinsamer Monitor für Röntgenbildarstellung und Bedienung)
Bedienungsmethode	Touch-Panel (berührungsempfindlicher Schirm)
Produktgröße ^{Hinweis 2}	Max. Breite: 240 mm, Max. Höhe: 50 mm
Bandbreite	270 mm
Maskierungs-Funktion	Standardausstattung
Vollständigkeitsprüfung (Fehl-Prod.)	Standardausstattung
Clip-Check-Funktion	Standardausstattung
Produkt-Speicher	Max. 100 Produkte
Bandgeschwindigkeit	5 bis 60 m/ min (variable Geschwindigkeit - abhängig von Produktnummer)
Max. Produktgewicht ^{Hinweis 3}	5 kg
Netzversorgung	200 bis 240 Vac ±10%, einphasig, 50/60 Hz, 1 kVA, Anlaufstrom 80 A (typ.) (5 ms oder weniger)
Gewicht	270 kg
Umgebungsbedingungen	Temperatur 0° bis 35°C (0° bis 40°C mit optionaler Klimaanlage), relative Feuchtigkeit 30% bis 85%, keine Kondensation
Schutzklasse	IP66 (von unten bis einschl. Transportbandeinheit), IP42 (für restliche Teile), Klick-System zur Transportbandmontage/-demontage
Material (Gehäuse)	Edelstahl nach DIN X5CrNi1810 (SUS304)

Hinweis 1: Die Sensitivität hängt von den physikalischen Eigenschaften des jeweiligen Produktes (Inhalt und Form) und den Umgebungsbedingungen ab.
Hinweis 2: Möglicherweise ist in Abhängigkeit von der Produktlänge und dem Produktgewicht eine Haube bei der Einlass- und Auslassöffnung erforderlich.
Hinweis 3: Summe aller auf dem Transportband befindlichen Produkte zusammen.

Röntgenkontrollsystem KD7337AW

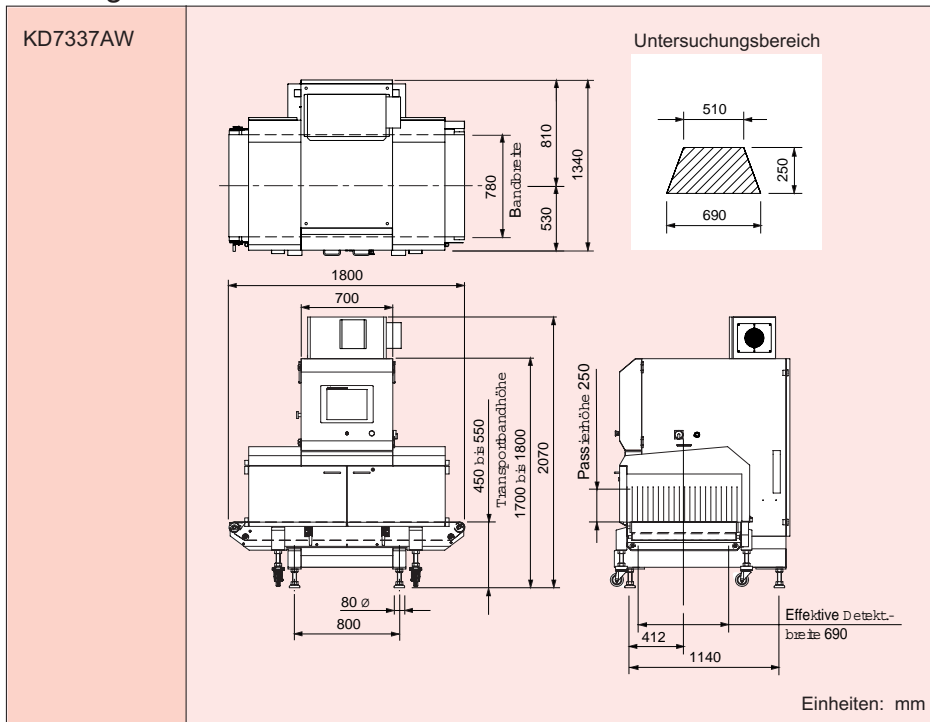
High-Performance Untersuchung von großen Säcken und Kisten mit
Maßen von bis zu 690 mm-Breite und 250 mm-Höhe (Öffnungshöhe).

Siehe Seite 4 für sichere Bedienung.



Klimaanlage gehört zur Standardausstattung.

Maßangaben



Spezifikationen

Modell	KD7337AW
Detektionssensitivität ^{Hinweis 1}	Fe- und SUS-Kugeln mit 0.5 mm Ø
Röntgenausgangsleistung	Max. 60 kV, 210 W (variable(r) Spannung und Strom)
Sicherheit	Röntgenstrahlungsausstritt: Max. 1 µ Sv/ h oder weniger, bei Verwendung aller Sicherheitseinrichtungen
Display	15" Farb-TFT LCD (ein gemeinsamer Monitor für Röntgenbilddarstellung und Bedienung)
Bedienungsmethode	Touch-Panel (berührungsempfindlicher Schirm)
Produktgröße	Max. Breite: 690 mm, Max. Höhe: 250 mm
Bandbreite	780 mm
Hauptfunktion	Kontaminationsdetektion, Maskierung, Clip-Check (Automatische Einstellung der Detektingrenzen)
Produkt-Speicher	Max. 100 Produkte
Bandgeschwindigkeit	10 bis 35 m/min. (10 bis 30 m/min. wenn Produktgewicht 40 kg überschreitet)
Max. Produktgewicht ^{Note 2}	50 kg
Netzversorgung	200 bis 240 Vac ±10%, einphasig, 50/60 Hz, 1.4 kVA, Anlaufstrom 80 A (typ.) (5 ms oder weniger)
Gewicht	700 kg
Umgebungsbedingungen	Temperatur 0° bis 40°C, relative Feuchtigkeit 30% bis 85%, keine Kondensation
Schutzklasse	IP66 (von unten bis einschl. Transportbandeinheit), IP52 (für restliche Teile)
Material (Gehäuse)	Edelstahl nach DIN X5CrNi1810 (SUS304)

Hinweis 1: Die Sensitivität hängt von den physikalischen Eigenschaften des jeweiligen Produktes (Inhalt und Form) und den Umgebungsbedingungen ab.
Hinweis 2: Summe aller auf dem Transportband befindlichen Produkte zusammen.

Röntgenkontrollsystem KD7481AW

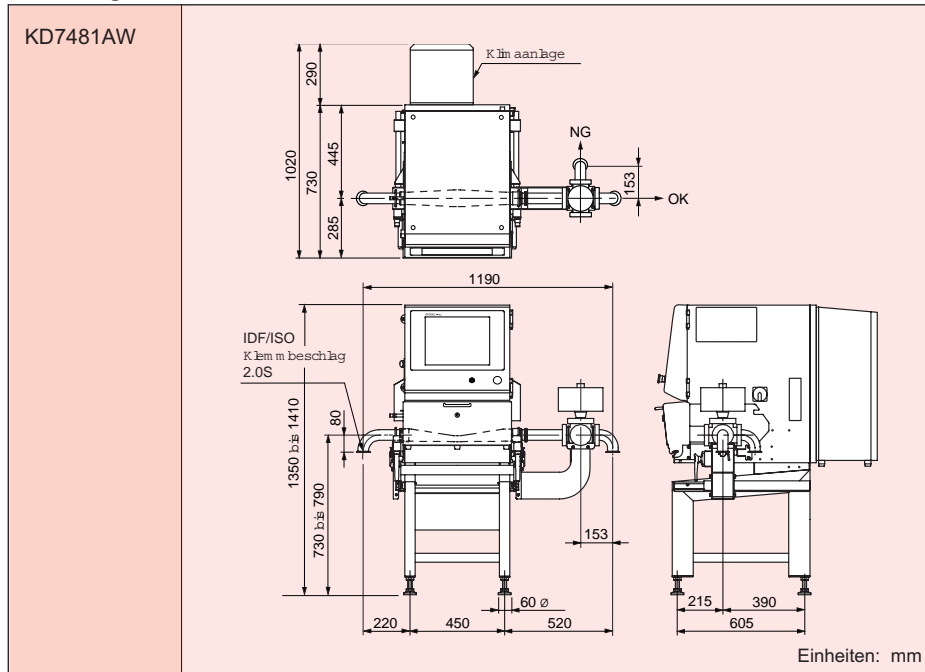
Neu herausgebrachtes Röntgensystem für Flüssigkeiten und den Einbau in Produktleitungen (Röhren).

Siehe Seite 4 für sichere Bedienung.

IP66 geschützt gegen Staub u. Strahlwasser	100.0g Farb-LCD Touch-Panel	Windows OS™ Windows-Betriebssyst.	Interaktive Bedienung	LIST Drucker (Option)	Statistik-Funktionen	NG NG-Historie	Bedienungs-Historie
Unterstützt Transportrichtungs-änderung	Variable Bandgeschw.	Variable Höhenanpassung	Einfache Reinigung	Auswurfkontrolle (Option)	HACCP-Support	CE CE-Kennzeichnung (Option)	FCC FCC-Kennzeichnung (Option)

USB
USB-Schnittstelle für Memory-Stick

Maßangaben



Klimaanlage und Rejector gehören zur Standardausstattung.

Spezifikationen

Modell	KD7481AW
Detektionssensitivität ^{Hinweis 1}	Fe sphere and SUS sphere 0.6 mm dia.
Röntgenausgangsleistung	Max. 60 kV, 210 W (variable(r) Spannung und Strom)
Sicherheit	Röntgenstrahlenausritt: Max. 1 µ Sv/h oder weniger, bei Verwendung aller Sicherheitseinrichtungen
Display	15" Farb-TFT LCD (gemeinsamer Bildschirm für Röntgenbilddarstellung und Bedienung)
Bedienungsmethode	Touch-Panel (berührungsempfindlicher Schirm)
Produktgröße ^{Hinweis 3}	7 mm oder kleiner (feste Teile in Flüssigkeit) (Kleiner als 1/3 der Minimalhöhe des Inspektionsbereiches)
Transfer-Röhrendurchmesser	2" (50.8 mm) Ø
Produkt-Speicher	Max. 100 Produkte
Prozesskapazität	5.4 kl / h
Netzversorgung	200 bis 240 Vac ±10%, einphasig, 50/60 Hz, 1.6 kVA, Anlaufstrom 80 A (typ.) (5 ms oder less)
Gewicht	250 kg
Umgebungsbedingungen	Temperatur 0° bis 40°C, relative Feuchtigkeit 30% bis 85%, keine Kondensation
Schutzklasse	IP66 (im Transferproduktbereich)
Material (Gehäuse)	Edelstahl nach DIN X5CrNi1810 (SUS304)

Hinweis 1: Die Sensitivität hängt von den jeweiligen physikalischen Eigenschaften des Produktes und den Umgebungsbedingungen ab.

Spezifikationen des Rejectors

Aussteuerart	Kugelventil
Antriebsart	Druckluft
Luftanschluss	0.5 bis 0.7 MPa ^{Hinweis 2} (Bei Druckluft kleinergleich 0.35 MPa, arbeitet die Sicherheitseinrichtung und stoppt die Röntgenstrahlung.)

Hinweis 2: Trockene Luft benutzen. Sicherstellen, dass ein Lufttrockner verwendet wird, falls die Möglichkeit von Frost besteht.
Hinweis 3: Kontrollsystem für in mit Wasser gemischten Flüssigkeiten transportierte Dinge.
Hinweis 4: Für Details kontaktieren Sie bitte unsere Vertretung.